

## **Business**

Mart Rovereto  
Casa d'Arte Futurista Depero  
Galleria Civica di Trento



Mart  
Museo di arte  
moderna e contemporanea  
di Trento e Rovereto

---

## Business

Il Mart è un luogo molto articolato: dispone di numerosi spazi che permettono di ospitare diverse tipologie di eventi business anche *green*. È la prima struttura museale a offrire tutti questi servizi anche a impatto compensato certificato nel progetto CO2zero.

Sono molte le aziende che hanno scelto il Mart, in tutte le sue sedi, come cornice dove organizzare i propri eventi business.

Il Mart è una location perfetta e inedita per ospitare serate di gala, visite guidate esclusive e cene riservate, per fidelizzare e coccolare i propri clienti e ospiti speciali, ma anche per accogliere meeting aziendali, programmare occasioni di incontro e confronto. Lo staff del museo è a disposizione per interpretare i desideri dell'impresa e del suo direttivo in un equilibrato mix di contenuti e creatività, per trasformare una riunione di lavoro in un'occasione unica di crescita professionale e personale da ricordare.

### Contatti

Ufficio Marketing

T. 0464 454132

[business@mart.tn.it](mailto:business@mart.tn.it)

[www.mart.tn.it/business](http://www.mart.tn.it/business)



## Eventi business

Meeting  
Conferenze  
Convegni  
Preview set prodotti  
Shooting fotografici  
Iniziative speciali  
Serate di gala

### MEETING AZIENDALI

Il Mart è una location ideale per ospitare convegni, conferenze e altre iniziative legate al mondo impresa. L'organizzazione degli eventi è supportata da uno staff interno, attento alle esigenze dei clienti e alla cura del dettaglio. Tutti gli spazi dedicati agli eventi business dispongono di attrezzature tecniche e servizi di qualità congressuale.

### VISITE E SERATE IN ESCLUSIVA

Tutti i giorni (eccetto il venerdì) dalle ore 18 l'azienda può proporre ai propri ospiti di visitare le mostre in corso in completa riservatezza, accompagnati dalle nostre guide specializzate. È possibile rendere unico l'evento, personalizzando gli spazi del Museo con un'esposizione temporanea di un set prodotti. L'azienda che organizza un evento business al Mart può completare l'agenda lavori, riservando ai propri ospiti una serata di gala: una cena a buffet o placé nei foyer del Museo o – quando la natura delle mostre lo consente – nella cornice ancora più esclusiva delle sale espositive. Lo staff del museo è a disposizione per consigliare alcune società di catering di fiducia, il cui onere rimane a carico dell'azienda.

### SHOOTING FOTOGRAFICI

Il Mart è una location molto apprezzata come set per shooting fotografici di moda e fashion, di mobili e oggetti di design.

### PROGETTI ARTE-IMPRESA

Il Mart, con la consulenza dell'Area Educazione, offre al mondo business la possibilità di co-progettare un programma personalizzato di workshop e laboratori destinati alla formazione del personale o a intrattenere clienti speciali. Un'offerta che garantisce un esito originale attraverso la contaminazione tra cultura imprenditoriale, mission aziendale e linguaggio artistico in una declinazione al contempo creativa ed efficace.

## Servizi

- Personale di custodia e guardaroba
- Servizio di hostess per l'accoglienza
- Personale tecnico specializzato
- Caffetteria per coffee break e lunch, welcome cocktail e aperitivi
- Parcheggio coperto
- Ticket per il parcheggio
- Ingresso alla mostra
- Visita con guida specializzata
- Catalogo o gadget in omaggio
- Organizzazione laboratori e workshop sotto la guida del team Area Educazione



## Spazi

### MART ROVERETO

#### Sala Conferenze

La Sala Conferenze ha una capienza di 143 posti, è attrezzata con tutte le più avanzate dotazioni tecnologiche (registrazione video dell'evento, servizio di traduzione simultanea) necessarie per l'organizzazione di congressi, convegni, conferenze stampa, videoconferenze, presentazioni di nuovi prodotti o iniziative aziendali.

#### Sala Amici

Con la capienza di circa 30 persone, la Sala Amici del Museo è particolarmente adatta a ospitare riunioni e assemblee più ristrette e riservate, come consigli di amministrazione o direttivi, corsi di formazione e aggiornamento aziendale, breafing col personale dell'azienda.

#### Foyer del museo

I foyer del Mart, collocati sui quattro piani del Museo, non sono semplici luoghi di passaggio ma spazi espositivi che possono trasformarsi in perfetti scenari dove intrattenere i propri ospiti con aperitivi, cene a buffet o placé e accompagnamento musicale.

#### Sale espositive

Quando la natura degli eventi espositivi in corso lo consentono, le sale espositive del Mart - collocate su due piani del museo e divise in due gallerie per ciascun piano possono essere riservate per organizzare cene di gala e aperitivi, preceduti o seguiti da visite guidate esclusive alle mostre.

#### Terrazze e Parco delle Sculture

Le Terrazze del Mart, assieme al Parco delle Sculture, sono spazi esterni che possono ospitare eventi, concerti, cene a buffet o placé, eleganti cocktail e aperitivi, spettacoli.

#### Piazza

La piazza del Mart è il baricentro esterno del Museo: la cupola di copertura permette di organizzare in ogni stagione set preview aziendali e altri eventi che necessitano di ampi spazi e grande visibilità di pubblico.

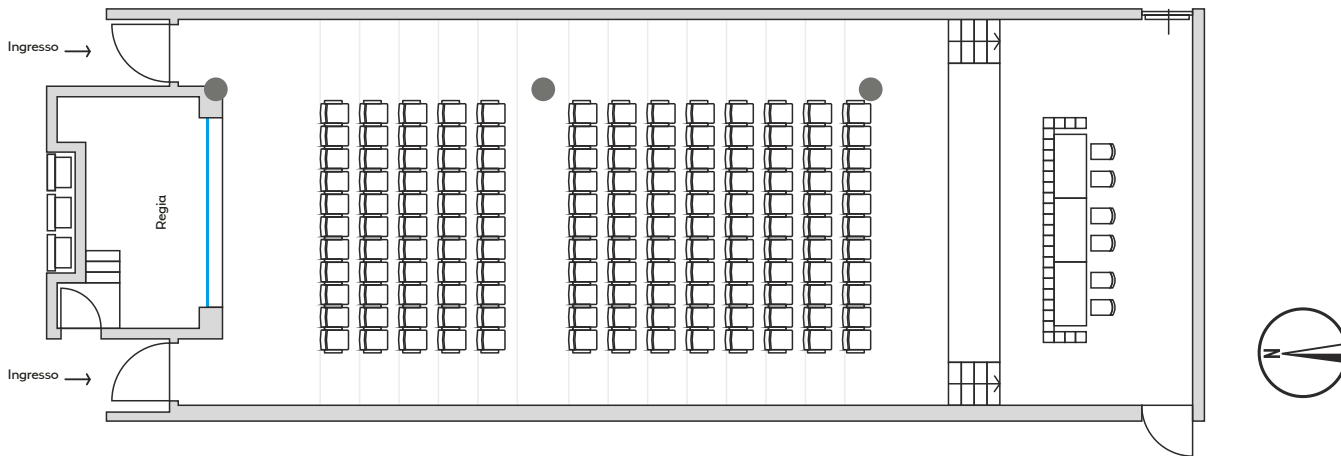
### CASA D'ARTE FUTURISTA DEPERO

Nel cuore del centro storico di Rovereto, le sale espositive e il cortile di Casa Depero - nel rispetto delle opere allestite - sono la cornice esclusiva per cene di gala, conferenze, presentazioni.

### GALLERIA CIVICA DI TRENTO

Nel cuore del centro storico di Trento, le sale espositive e la corte interna della Galleria Civica - nel rispetto delle opere esposte - sono la cornice esclusiva per cene di gala, conferenze, presentazioni.

## Sala Conferenze



	Area	Dimensioni	Altezza	Palco	Platea	Capienza
Sala conferenze	mq. 202,5	m 9 X 22,5	m 4,6	10	143	143 seduti / 30 in piedi

La Sala Conferenze è il luogo ideale per ospitare congressi, convegni, conferenze stampa, meeting e presentazioni di nuovi prodotti e iniziative aziendali.

Disponibilità soggetta all'attività del museo, solo su prenotazione.

### Caratteristiche

- 2 porte d'ingresso
- 1 uscita di sicurezza
- Aria Condizionata
- Accesso al palco per i disabili: NO
- Palco, dimensioni: L 9 m - P 5,70 m - A 4,80 m
- Tavolo relatori, dimensioni: L 4,50 m - P 75 cm - A 75 cm
- Guardaroba
- Bagni

### Informazioni tecniche

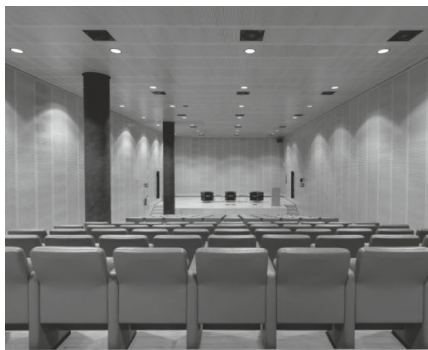
- Impianto audio e luci
- Schermo 5 x 4 metri
- Videoproiettore
- Sala regia
- Impianto di traduzione simultanea (service esterno per noleggio cuffie)
- Wi-Fi (su richiesta)
- Videoregistrazione da camere fisse

### Sul palco:

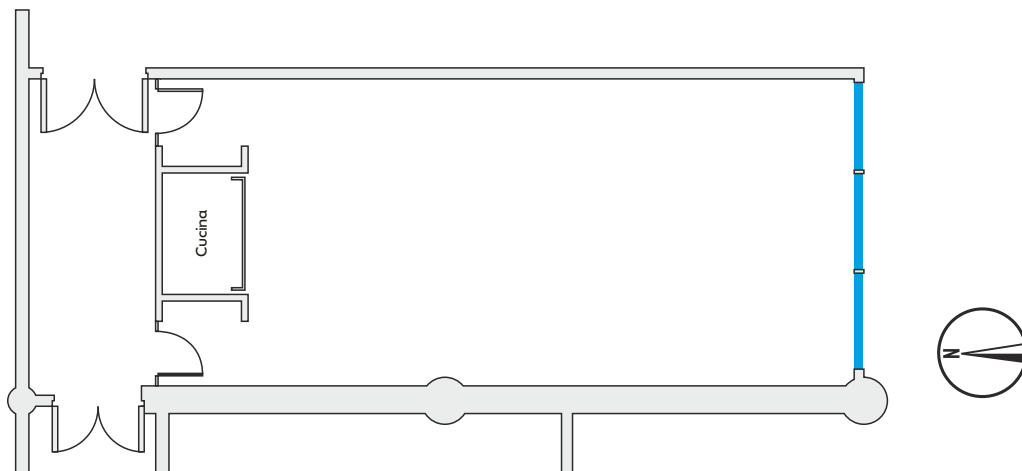
- Punti dati e fonia
- Allaccio elettrico 2 KW disponibili
- Prese normali 10A

### Strumentazione

- Lettori CD, DVD, VHS, SVHS
- Freccia laser
- PC portatile
- Microfoni da tavolo
- Microfoni radio



## Sala Amici



	Area	Dimensioni	Altezza	Aula	Platea	Capienza
Sala Amici	mq. 78	m 12,8 x 6,8	m 3,6	20	35	30

La Sala Amici è riservata a chi sottoscrive la Membership del Mart in qualità di sostenitore. Ideale per ospitare riunioni e assemblee ristrette e riservate, come consigli di amministrazione o direttivi, corsi di formazione e aggiornamento.

Disponibilità soggetta all'attività del museo, solo su prenotazione.

### Caratteristiche

- 2 Ingressi
- Ampia finestratura
- 4 tavoli neri centrali
- 24 sedute di design

### Dotazioni (su richiesta)

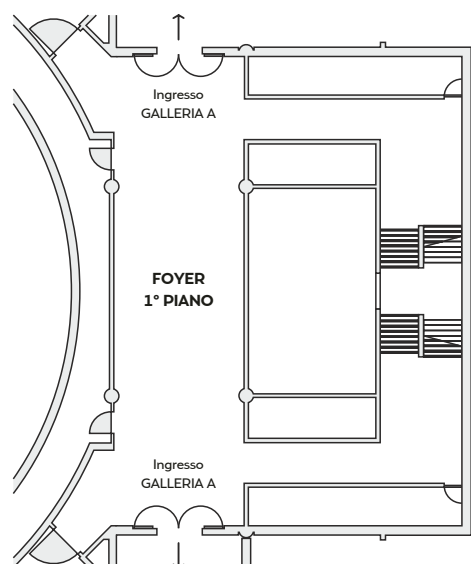
- Schermo autoportante 3 x 2 metri
- Pc portatile
- Proiettore
- Connessione internet
- Lavagna a fogli mobili

### Informazioni tecniche

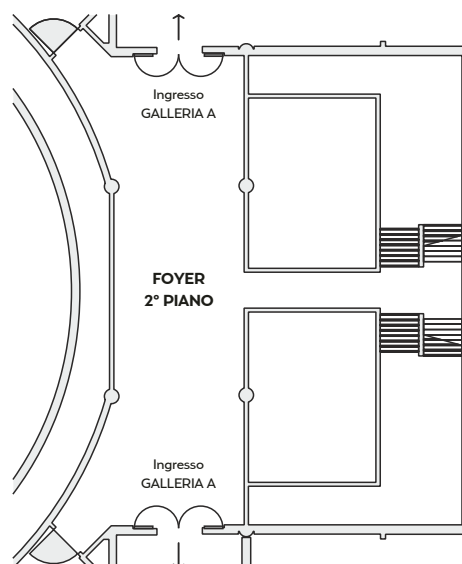
- Impianto audio e luci
- Max 2 KW
- Prese normali (10 A)
- Luci di base: 3 accensioni



## Foyer I piano



## Foyer II piano



	Area	Dimensioni	Altezza	Capienza
Foyer I piano	mq. 205	m 26,5 x 7,3	m 4,9	200 in piedi / 90 seduti
Foyer II piano	mq. 215	m 27,5 x 7,3	m 5,3	250 in piedi / 100 seduti

Lo spazio ideale per aperitivi, light dinner, cene a buffet o placé, set prodotti, conferenze, spettacoli, shooting fotografici.

Disponibilità soggetta agli allestimenti delle mostre e all'attività del museo.

Solo su prenotazione e in orario di chiusura del Museo.

### Caratteristiche

- Pavimentazione in marmo nero
- 2 ascensori
- Accesso alle sale espositive

### Dotazioni (su richiesta)

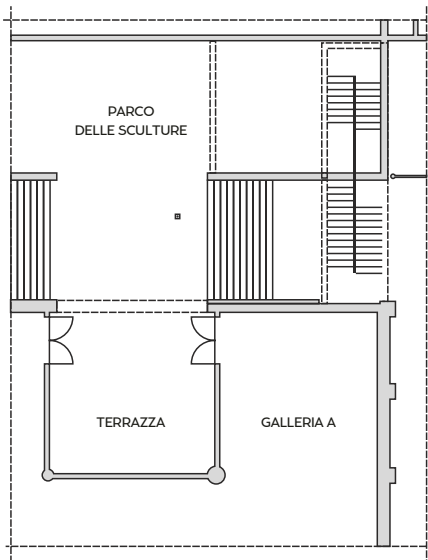
- Possibilità di proiettare (con service esterno)

### Informazioni tecniche

- Impianto elettrico su richiesta (previo sopralluogo)
- Max 2 KW
- Prese normali (10 A)
- Illuminazione su binario Erco (non dimmerabili)



## Terrazze e Parco delle Sculture



	Area	Dimensioni	Capienza
Terrazze	mq. 290	m 38,2 x 7,6	200
Parco delle Sculture	mq. 3.185	m 61,9 x 51,5	250

**Lo spazio ideale per cocktail e aperitivi eleganti, cene a buffet.**

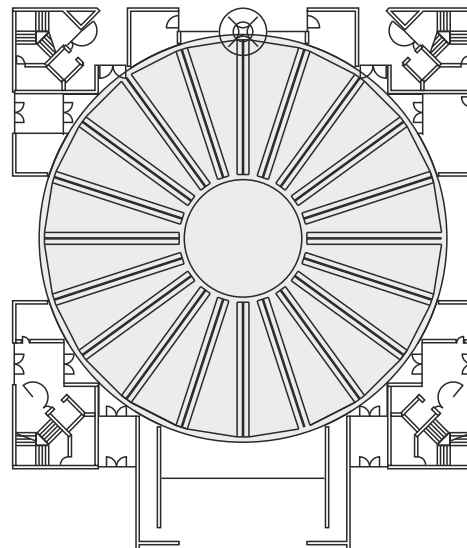
Disponibilità soggetta alle condizioni atmosferiche e all'attività del museo, solo su prenotazione.  
Consigliato periodo estivo.

### Informazioni tecniche

- Allaccio elettrico 15 KW (su richiesta)
- Luci di base e perimetrali



## Piazza



	Area	Dimensioni	Capienza
Piazza	mq. 2.959	m 30,7 r	400

**La cornice ideale per ospitare spettacoli, concerti, performance teatrali e danza, dj-set, cene a buffet e placé.**

Disponibilità soggetta all'attività del Polo museale, del Comune e della Biblioteca Civica di Rovereto, solo su prenotazione.

### Caratteristiche

Piazza coperta da una cupola di vetro e acciaio. La copertura sviluppa una superficie di 1.300 metri quadri, ha un'altezza massima di 25 metri e un diametro di 40 metri, il materiale di rivestimento delle facciate è la pietra gialla di Vicenza.

### Info tecniche

- Impianto elettrico da 15 KW (Comune di Rovereto)
- Illuminazione a 2 zone:  
Quota + 5,25 m fari alogeni ON/OFF Spina 3 KW (fontana)  
Quota 18 m fari a scarica ON/OFF

