

Business

Mart
Casa d'Arte Futurista Depero
Galleria Civica, Trento



Mart
Museo di arte
moderna e contemporanea
di Trento e Rovereto

Business

Il Mart dispone di numerosi spazi che permettono di ospitare diverse tipologie di eventi business. Il museo è la cornice perfetta e funzionale per serate di gala, visite guidate esclusive e cene riservate, per fidelizzare i propri clienti e ospiti speciali, ma anche per organizzare meeting aziendali, programmare occasioni di incontro e confronto.

Lo staff del museo è a disposizione per interpretare i desideri dell'impresa e del suo direttivo in un equilibrato mix di contenuti e creatività, per trasformare una riunione di lavoro in un'occasione unica di crescita professionale.

Contatti

Ufficio Marketing

T. 0464 454132

business@mart.tn.it

www.mart.tn.it/business

Eventi business

Meeting
Conferenze
Convegni
Preview set prodotti
Shooting fotografici
Iniziative speciali
Serate di gala

MEETING AZIENDALI

Il Mart è una location ideale per ospitare convegni, conferenze e altre iniziative legate al mondo dell'impresa. L'organizzazione degli eventi è supportata da uno staff interno, attento alle esigenze dei clienti e alla cura del dettaglio. Tutti gli spazi dedicati agli eventi business dispongono di attrezzature tecniche e servizi di qualità per l'attività congressuale.

VISITE E SERATE IN ESCLUSIVA

Tutti i giorni (eccetto il venerdì) dalle ore 18 l'azienda può proporre ai propri ospiti di visitare le mostre in corso in completa riservatezza, accompagnati dalle nostre guide specializzate. È possibile rendere unico l'evento, personalizzando gli spazi del museo con l'esposizione temporanea di un set prodotti. L'azienda che organizza un evento business al Mart può completare l'agenda lavori, riservando ai propri ospiti una serata di gala. Lo staff del museo è a disposizione per consigliare alcune società di catering di fiducia, il cui onere rimane a carico dell'azienda.

SHOOTING FOTOGRAFICI

Il Mart è uno scenario eccellente, perfetto per shooting fotografici di moda e di design.

PROGETTI ARTE-IMPRESA

Il Mart, con la consulenza dell'Area Educazione, offre al mondo business la possibilità di co-progettare un programma personalizzato di workshop e laboratori destinati alla formazione del personale o a intrattenere clienti speciali. Un'offerta che garantisce un esito originale attraverso la contaminazione tra cultura imprenditoriale, mission aziendale e linguaggio artistico in una declinazione al contempo creativa ed efficace.

Servizi

- Personale di custodia e guardaroba
- Servizio di hostess per l'accoglienza
- Personale tecnico specializzato
- Caffetteria per coffee break e lunch, welcome cocktail e aperitivi
- Parcheggio coperto
- Ticket per il parcheggio
- Ingresso alla mostra
- Visita con guida specializzata
- Catalogo o gadget in omaggio
- Organizzazione laboratori e workshop sotto la guida del team Area Educazione



Spazi

MART ROVERETO

Sala Conferenze

La Sala Conferenze ha una capienza di 143 posti, è attrezzata con tutte le più avanzate dotazioni tecnologiche (registrazione video dell'evento, servizio di traduzione simultanea) necessarie per l'organizzazione di congressi, convegni, conferenze stampa, videoconferenze, presentazioni di nuovi prodotti o iniziative aziendali.

Sala Amici

Con la capienza di circa 30 persone, la Sala Amici del Museo è particolarmente adatta a ospitare riunioni e assemblee più ristrette e riservate, come consigli di amministrazione o direttivi, corsi di formazione e aggiornamento aziendale, briefing col personale dell'azienda.

Foyer del museo

I foyer del Mart, collocati sui quattro piani del museo, non sono semplici luoghi di passaggio ma spazi espositivi che possono trasformarsi in perfetti scenari dove intrattenere i propri ospiti con aperitivi, cene a buffet o placé e accompagnamento musicale.

Terrazze e Parco delle Sculture

Le Terrazze del Mart, assieme al Parco delle Sculture, sono spazi esterni che possono ospitare eventi, concerti e spettacoli, cene a buffet o placé, eleganti cocktail e aperitivi.

Piazza

La piazza del Mart è il baricentro esterno del museo: la cupola di copertura permette di organizzare in ogni stagione set preview aziendali e altri eventi che necessitano di ampi spazi e grande visibilità di pubblico.

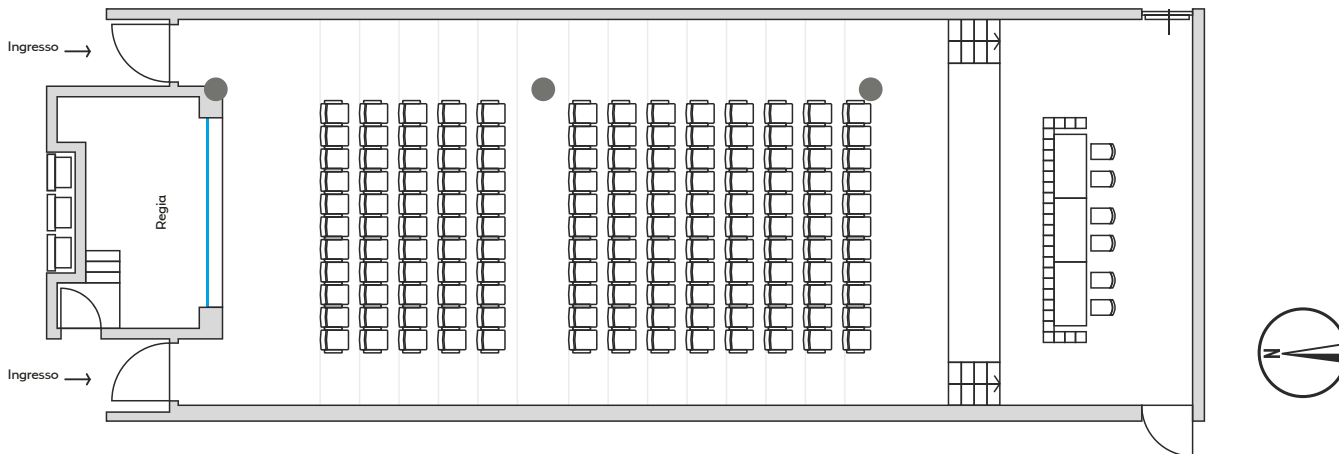
CASA D'ARTE FUTURISTA DEPERO

Nel cuore del centro storico di Rovereto, le sale espositive e il cortile di Casa Depero – nel rispetto delle opere allestite – sono la cornice esclusiva per cene di gala, conferenze, presentazioni.

GALLERIA CIVICA DI TRENTO

Nel cuore del centro storico di Trento, le sale espositive e la corte interna della Galleria Civica – nel rispetto delle opere esposte – sono la cornice esclusiva per cene di gala, conferenze, presentazioni.

Sala Conferenze



	Area	Dimensioni	Altezza	Palco	Platea	Capienza
Sala conferenze	mq. 202,5	m 9 X 22,5	m 4,6	10	143	143 seduti / 30 in piedi

La Sala Conferenze è il luogo ideale per ospitare congressi, convegni, conferenze stampa, meeting e presentazioni di nuovi prodotti e iniziative aziendali.

Disponibilità soggetta all'attività del museo, solo su prenotazione.

Caratteristiche

- 2 porte d'ingresso
- 1 uscita di sicurezza
- Aria Condizionata
- Accesso al palco per i disabili: NO
- Palco, dimensioni: L 9 m - P 5,70 m - A 4,80 m
- Tavolo relatori, dimensioni: L 4,50 m - P 75 cm - A 75 cm
- Guardaroba
- Bagni

Informazioni tecniche

- Impianto audio e luci
- Schermo 5 x 4 metri
- Videoproiettore
- Sala regia
- Impianto di traduzione simultanea (service esterno per noleggio cuffie)
- Wi-Fi
- Videoregistrazione da camere fisse

Sul palco:

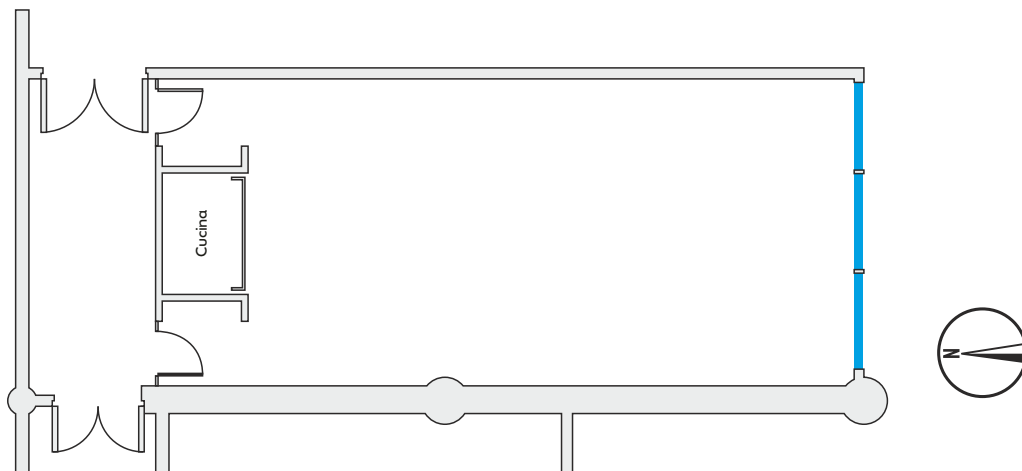
- Punti dati e fonia
- Allaccio elettrico 2 KW disponibili
- Prese normali 10A

Strumentazione

- Lettori CD, DVD, VHS, SVHS
- Freccia laser
- PC portatile
- Microfoni da tavolo
- Microfoni radio



Sala Amici



	Area	Dimensioni	Altezza	Aula	Platea	Capienza
Sala Amici	mq. 78	m 12,8 x 6,8	m 3,6	20	35	30

La Sala Amici è riservata a chi sottoscrive la Membership del Mart in qualità di sostenitore. Ideale per ospitare riunioni e assemblee ristrette e riservate, come consigli di amministrazione o direttivi, corsi di formazione e aggiornamento.

Disponibilità soggetta all'attività del museo, solo su prenotazione.

Caratteristiche

- 2 Ingressi
- Ampia finestratura
- 4 tavoli neri centrali
- 24 sedute di design

Dotazioni (su richiesta)

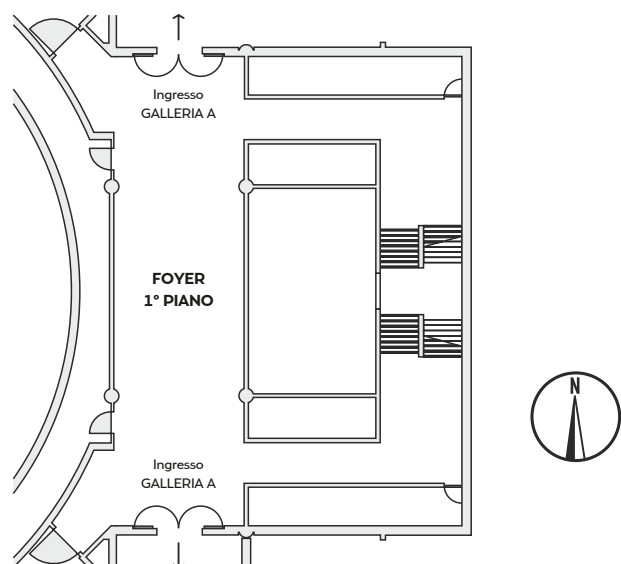
- Schermo autoportante 3 x 2 metri
- Pc portatile
- Proiettore
- Connessione internet
- Lavagna a fogli mobili

Informazioni tecniche

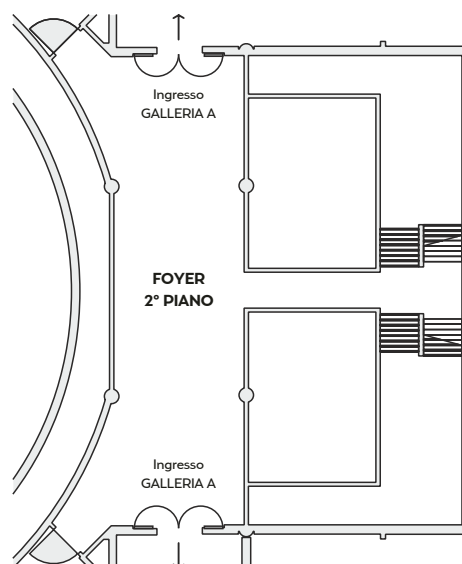
- Impianto audio e luci
- Max 2 KW
- Prese normali (10 A)
- Luci di base: 3 accensioni



Foyer I piano



Foyer II piano



	Area	Dimensioni	Altezza	Capienza
Foyer I piano	mq. 205	m 26,5 x 7,3	m 4,9	200 in piedi / 90 seduti
Foyer II piano	mq. 215	m 27,5 x 7,3	m 5,3	250 in piedi / 100 seduti

Lo spazio ideale per aperitivi, light dinner, cene a buffet o placé, set prodotti, conferenze, spettacoli, shooting fotografici.

Disponibilità soggetta agli allestimenti delle mostre e all'attività del museo.

Solo su prenotazione e in orario di chiusura del museo.

Caratteristiche

- Pavimentazione in marmo nero
- 2 ascensori
- Accesso alle sale espositive

Dotazioni (su richiesta)

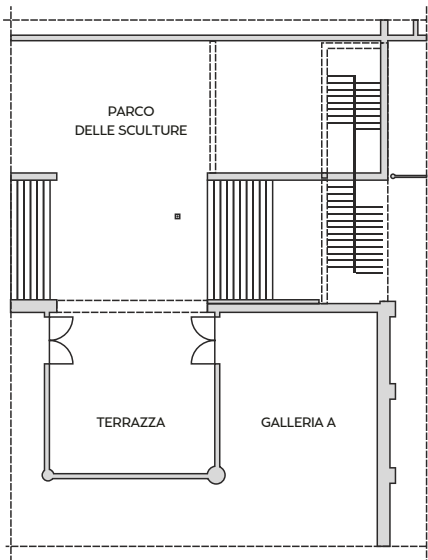
- Possibilità di proiettare (con service esterno)

Informazioni tecniche

- Impianto elettrico su richiesta (previo sopralluogo)
- Max 2 KW
- Prese normali (10 A)
- Illuminazione su binario Erco (non dimmerabili)



Terrazze e Parco delle Sculture



	Area	Dimensioni	Capienza
Terrazze	mq. 290	m 38,2 x 7,6	200
Parco delle Sculture	mq. 3.185	m 61,9 x 51,5	250

Lo spazio ideale per cocktail e aperitivi eleganti, cene a buffet.

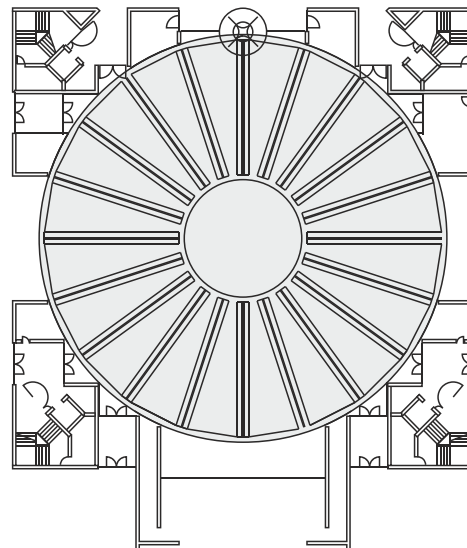
Disponibilità soggetta alle condizioni atmosferiche e all'attività del museo, solo su prenotazione.
Consigliato periodo estivo.

Informazioni tecniche

- Allaccio elettrico 15 KW (su richiesta)
- Luci di base e perimetrali



Piazza



	Area	Dimensioni	Capienza
Piazza	mq. 2.959	m 30,7 r	400

La cornice ideale per ospitare spettacoli, concerti, performance, spettacoli di teatro e danza, dj-set, cene a buffet e placé.

Disponibilità soggetta all'attività del Polo museale (Mart, Auditorium Melotti, Comune di Rovereto, Biblioteca Civica) solo su prenotazione.

Caratteristiche

Piazza coperta da una cupola di vetro e acciaio. La copertura sviluppa una superficie di 1.300 metri quadri, ha un'altezza massima di 25 metri e un diametro di 40 metri, il materiale di rivestimento delle facciate è la pietra gialla di Vicenza.

Info tecniche

- Impianto elettrico da 15 KW (Comune di Rovereto)
- Illuminazione a 2 zone:
Quota + 5,25 m fari alogeni ON/OFF Spina 3 KW (fontana)
Quota 18 m fari a scarica ON/OFF

